



01 器材介紹



- 減壓坐墊內有多個充氣小包，可提供穩定的坐姿承托，有助分散和減少身體承受的壓力
- 其透氣設計有助調節坐墊的溫度及濕度，預防壓瘡形成或惡化
- 簡單改動充氣小包的數量及位置便可調節個人化坐墊承托

- 坐墊的海綿可方便使用者轉移及預防身體向前移動
- 充氣小包可避免坐墊出現大量漏氣的情況，確保坐墊功能穩定
- 坐墊前方設有小型儲物袋，方便存放物件



- 此減壓坐墊
可配合
「可調校自助式
輪椅 - MS」使用



02 使用方法

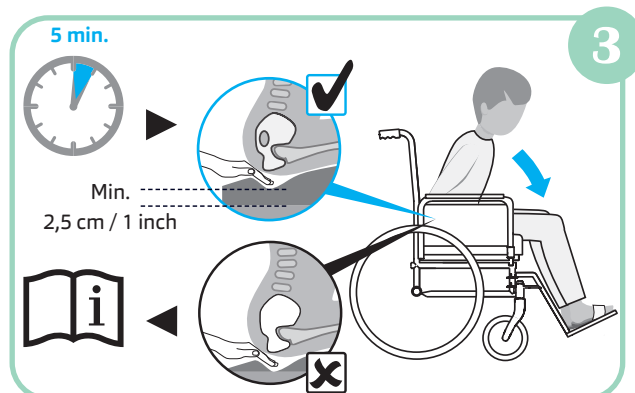
放置坐墊

- 1 坐墊底部有 2 條魔术貼
- 2 英文標籤的一側是後方
- 3 對準藍色線把防水套套在坐墊上
- 4 藍色線標記為防水套正面，對準魔术貼位置放置坐墊



檢查坐墊

- 1 使用前先拍鬆坐墊後方的 4 個充氣包
- 2 使用者需先坐在坐墊 5 分鐘，讓坐墊自行調節壓力
- 3 使用者身體向前傾，照顧者將手放在使用者臀部及坐墊之間，確保兩者相隔有至少 2.5 厘米高度，以承托使用者臀部



如有問題，請停止使用器材，並與中心職員聯絡

03 注意事項

1



1 不能在坐墊上下方另加額外承托物品，以免影響坐墊功能

2



2 請勿在坐墊上擺放重物，以免坐墊變形

3



3 請勿撕掉坐墊標籤，以免破壞坐墊表層

4



4 器材的尺寸、設定及安裝的位置均已由職業治療師評估，使用者切勿自行改動，以免影響操作。如發現器材有問題，請與中心職員聯絡

請每 3 個月檢查坐墊有否磨損

04 清潔及保養

- 防水套可使用中性清潔劑及攝氏 40 度以下的水輕柔手洗
- 或放入洗衣袋中，並使用可開啟手洗模式的洗衣機進行清洗。清洗後，待其風乾
- 如需進行消毒，可使用消毒酒精
- 最後，對準藍色線把防水套套在坐墊上，藍色線標記為防水套正面



實際使用方法需要按照個別使用者的活動能力和需要，使用者請勿自行改動減壓坐墊。如有疑問，請向中心職員查詢。

賽馬會 a 家樂齡科技教育及租賃服務中心

☎ 3153 5252

📠 3153 5250

✉ ersc@ageathome.hk

📍 新界沙田小瀝源牛皮沙街2號愉翠商場閣樓2號舖

觀看說明影片

